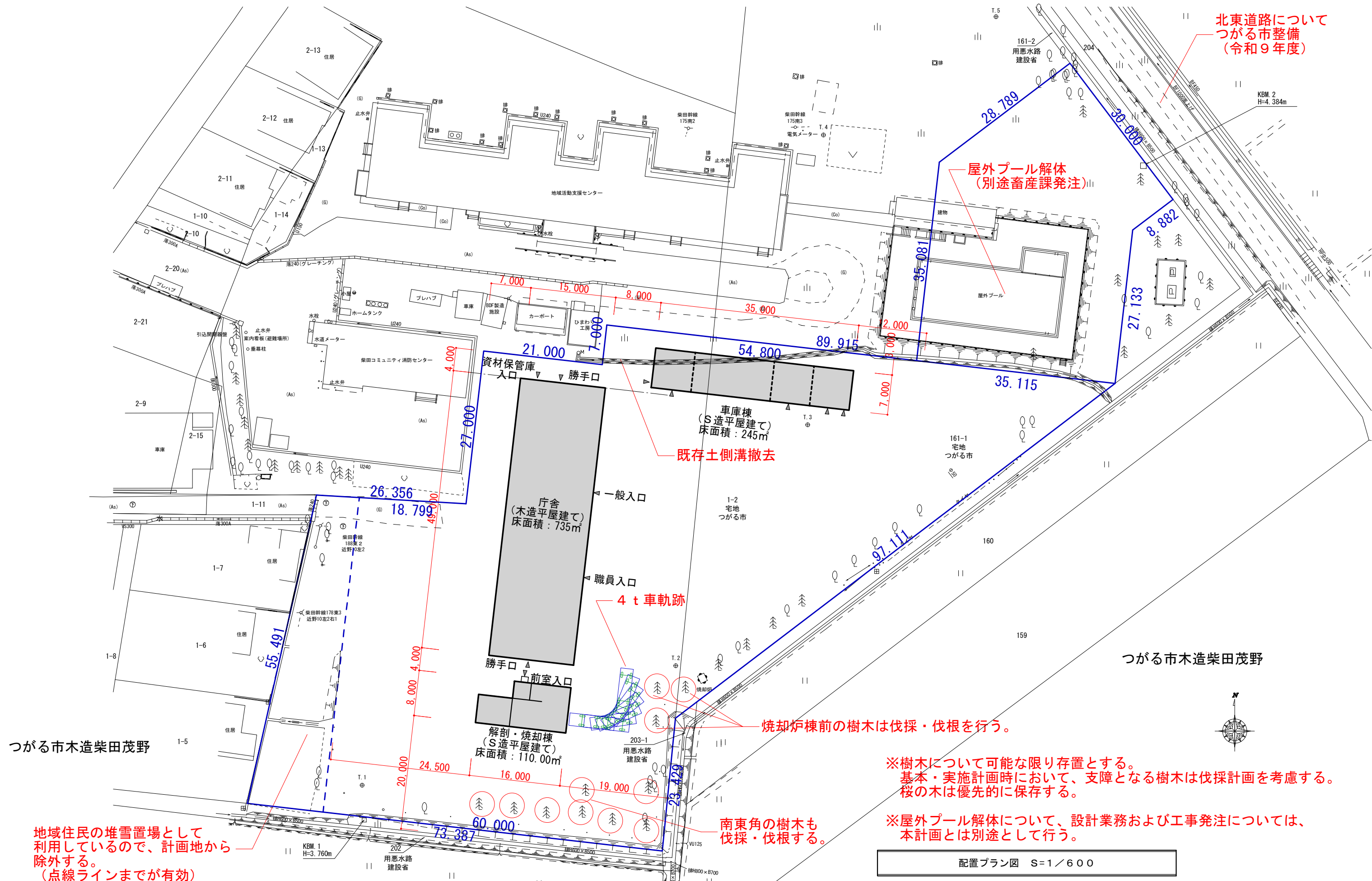
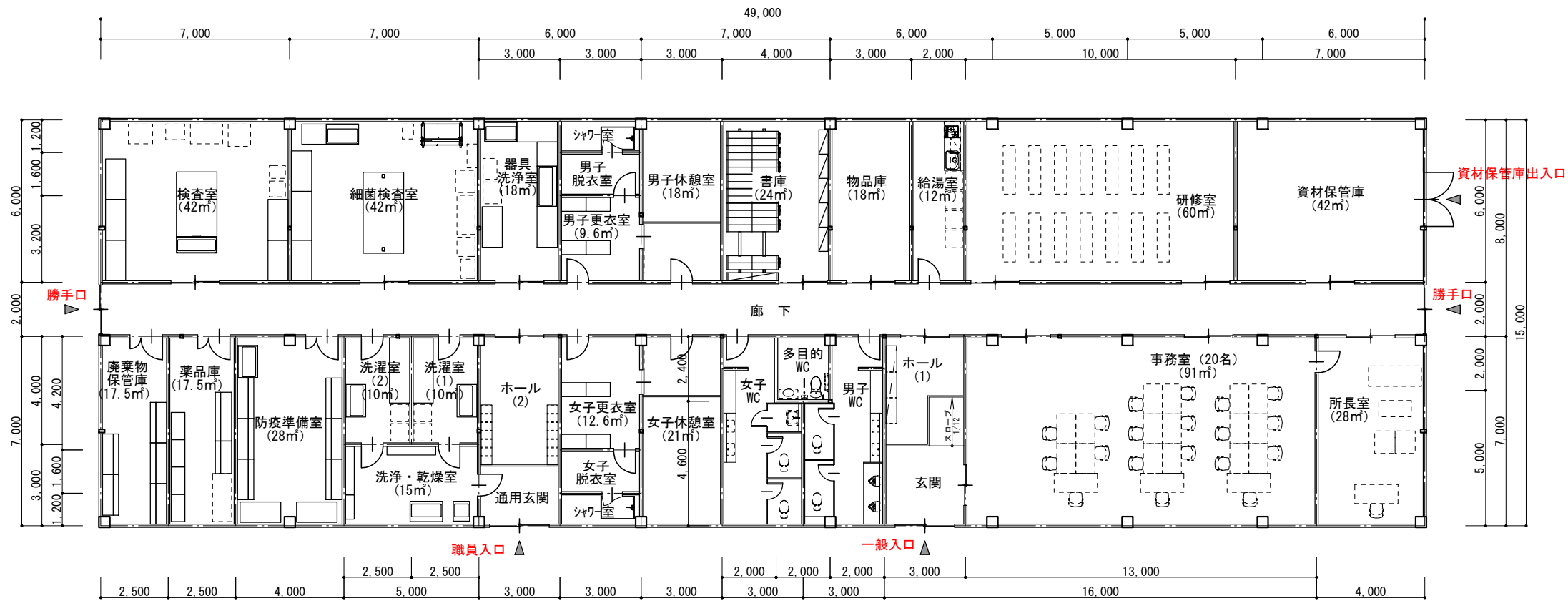


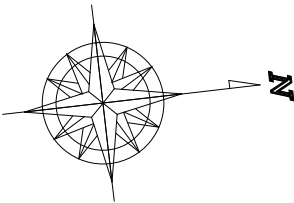
1. 改築配置計画

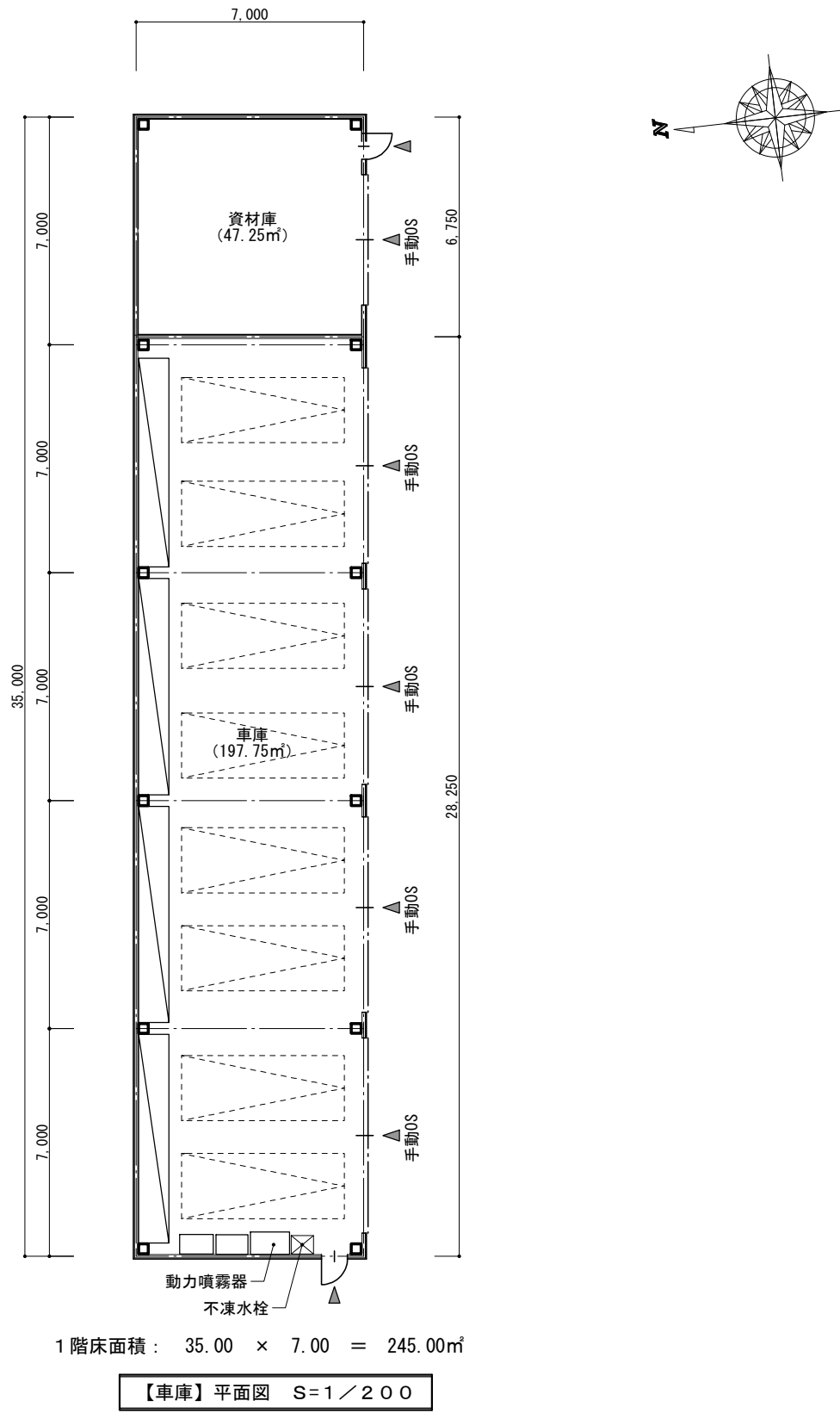
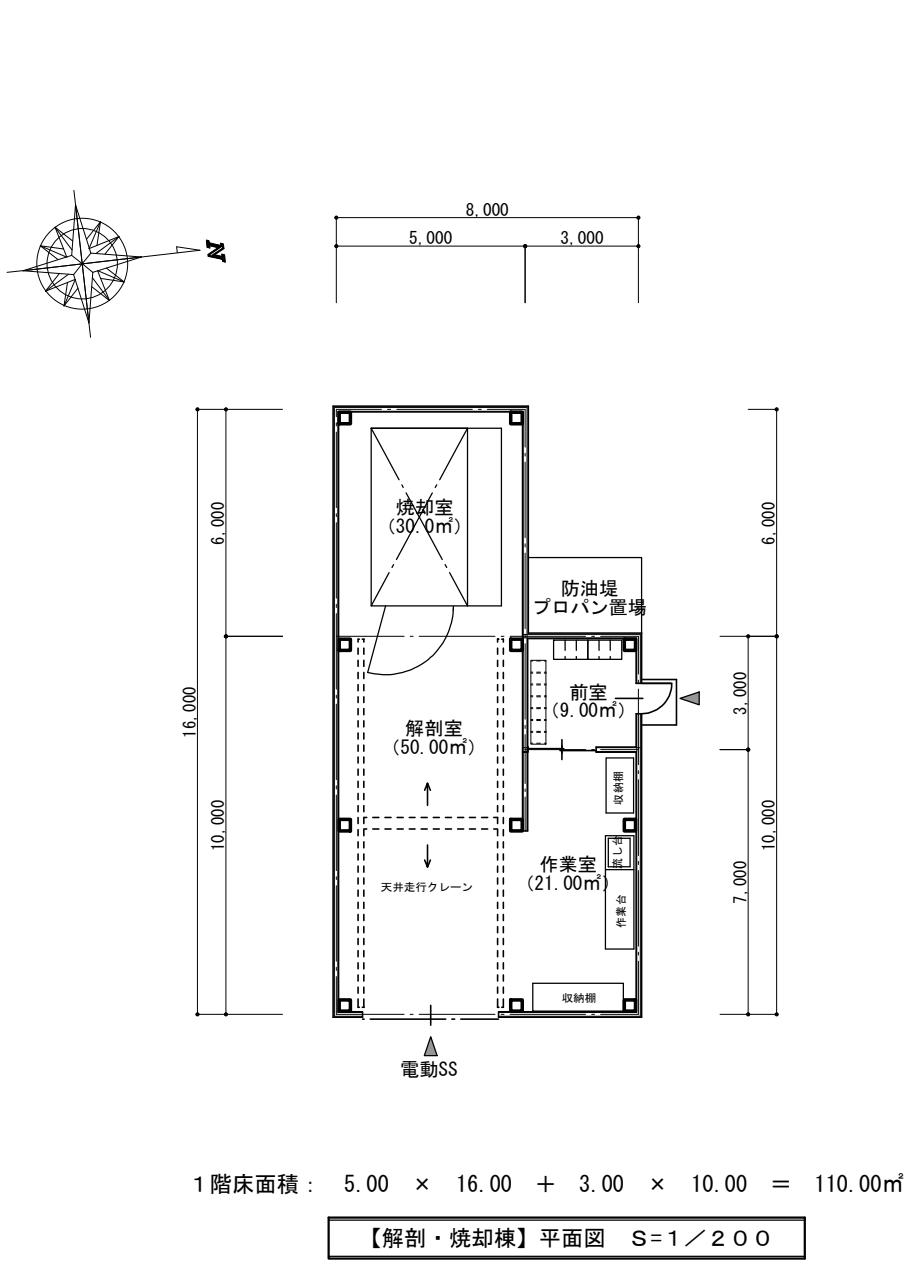




1階床面積： 49.00 × 15.00 = 735.00㎡

1階平面図 S=1／200





【車庫開口部について】

- ・女性で容易に開けられ、停電時でも開放可能な手動によるOS（オーバースライダー）とする。
- ・手動による軽量シャッターでは、中間に方立が必要となり、出入りに手間が掛かる。
- ・方立不要の重量シャッターでは、女性では開閉が難しい。

3. 既存建物配置図

解体建築物概要					
棟名		a 家畜保健 衛生所庁舎 d 解剖焼却棟	b 車庫	c 研修所	計
工事種別		解体	解体	解体	
耐火建築物		その他建築物	その他建築物	その他建築物	
構造種別・階数		CB造・平屋建て	木造・2階建て	RC造・平屋建て	
建築面積		411.00 m ²	47.00 m ²	104.00 m ²	562.00 m ²
各 階 床 面 積					
	2階床面積		46.00 m ²		46.00 m ²
	1階床面積	411.00 m ²	47.00 m ²	104.00 m ²	562.00 m ²
延床面積		411.00 m ²	93.00 m ²	104.00 m ²	608.00 m ²

